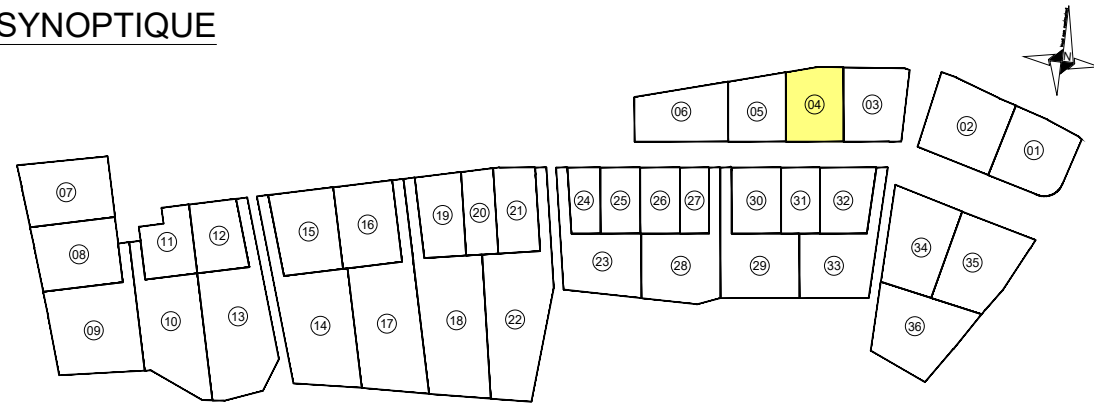


Département de l'HÉRAULT
Commune de PAILHÈS

Lotissement "LOU MAYOL"

SYNOPTIQUE



Lot n° 4
Superficie : 405m²
(Section C n° 466 p)

PLAN DE VENTE
PROVISOIRE

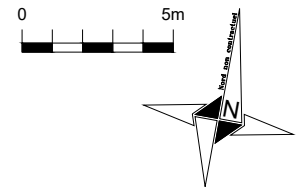
Echelle: 1/250

LEGENDE :

Format A3 - Reproduction couleur sous réserve d'autorisation

- Limite de lot
- 105.00 Altitude terrain naturel avant travaux (mai 2018)
- EMPRISE CONSTRUCTIBLE EN RDC
Hmax = 6.00 m au faîtage
- EMPRISE CONSTRUCTIBLE EN RDC
Hmax = 6.00 m au faîtage sur 12.00m de long maximum
- Accès obligatoire au lot et stationnements privés non clos
2 places (6.00m x 5.00m)
- 105.98 Altitude projet

Système altimétrique rattaché au N.G.F (par GPS)
Système planimétrique rattaché en Lambert 93 - Zone CC43



Position indicative - avant travaux :

- EU - Raccordement individuel
- TELECOM - Raccordement individuel
- AEP - Raccordement individuel
- ELEC - Raccordement individuel

Candélabre en servitude dans le lot
et accessible depuis le domaine public
(position indicative - avant travaux)

